

# RAPPORT ANNUEL

## -2017-



# TABLE DES MATIÈRES

Présentation de l'organisme .....	3
Mot du président .....	4
Mot de la coordonnatrice .....	4
Conseil d'administration et équipe .....	5
Volet restauration .....	6-7
Animation et milieu de vie .....	8-18
activités récurrentes mensuelles .....	8-15
activités récurrents annuelles .....	16-17
vie de quartier .....	18
Bénévolat .....	19
Représentations .....	20
Partenaires .....	21
Remerciements .....	22

# HISTORIQUE

Depuis 2009, le Café la Mosaïque a pignon sur rue dans le Vieux-Lévis. Né de l'ambition toute simple de rassembler, mettre en pratique des valeurs chères au coeur des promoteurs et contribuer à une mixité sociale, ce lieu est inspiré de la tradition chrétienne de mise en action de la bienveillance et de l'amour du prochain.

# MISSION

Le Café la Mosaïque est une entreprise d'économie sociale qui offre à la communauté lévisienne un lieu d'échange et de rencontre innovateur tout en permettant aux citoyens de développer leur esprit critique et d'entraide et de consommer des produits équitables et écologiques.

# VALEURS

## Entraide

parce que nous croyons que nous sommes appelé à aimer et à être en relation avec les autres.

## Équité

parce que chaque être humain à la même valeur et se doit d'être traité dignement.

## Écologie

parce que la nature est un don et il est de notre responsabilité d'en prendre soin

## Esprit critique

parce qu'il est de la responsabilité de chacun d'agir avec discernement et de choisir avec une conscience éclairée.

Nous poursuivons la cohérence dans la mise en pratique de ses valeurs avec

**AMOUR, RESPECT et HONNÊTÉTÉ**

Répartition des  
revenus

83% ventes

17% en dons

**Total des revenus 193 303\$**

## Provenance des dons

30 %  
Individus

18 %  
Fondations, entreprises et  
communauté religieuse

18%  
Subventions

34 %  
pourboires

# MOT DU PRÉSIDENT

Cela fait 9 années complètes que le Café la Mosaïque a ouvert ses portes et déjà, certains constats se dégagent de l'expérience accumulée. Selon moi, le Café donne de l'espoir pour le monde. Parce que, contrairement à ce qu'on pourrait croire parfois, je ne pense pas qu'il soit une exception. En fait, je crois, au contraire, que la force du Café est de montrer qu'il n'est pas une exception; qu'il est vraiment possible d'enrichir le monde.



Les fondateurs du Café se sont donnés, dès le départ, des défis importants et complexes. Porter des valeurs (équité, écologie, entraide, esprit critique) tout en assurant une rentabilité financière est un parcours de funambule toujours en accomplissement. Ce choix nous emmène parfois des discussions difficiles, des réflexions étendues sur plusieurs mois, des compromis qui nous testent le cœur, des doutes, évidemment, des moments de grâce aussi. Et après 9 ans, force est d'admettre que ce choix porte des fruits nombreux et diversifiés. Ça fonctionne! C'est difficile, c'est merveilleux, c'est émouvant, c'est étonnant et ça fonctionne. Le Café est là, au milieu de son quartier, et on ne compte plus les bienfaits individuels et collectifs qui ont surgit de la Mosaïque! Ce n'est pas une exception; mettre l'amour au centre de notre travail est toujours la meilleure façon d'enrichir le monde, selon moi.

*Emile Couture*

# MOT DE LA COORDONNATRICE

De retour de mon congé de maternité, je suis revenue en me demandant si, après plus de dix ans à m'investir dans ce projet, je serais capable d'y mettre des énergies renouvelées tout en m'adaptant à mon nouveau rôle de maman. Je vous confirme aujourd'hui que mon cœur y est toujours. Pourquoi? En fait, j'y retrouve l'espoir partagée : l'espoir de créer un lieu humain, inclusif et bienveillant et même lors que les forces vives changent, elles s'épuisent pas, elles se renouvellent et me surprennent. Il y a tellement de trésors humains ici! Si vous aviez mes yeux pour tout voir ça s'activer.



2017 m'a rappelé que ce beau Café demeure un «p'tit miracle» et que d'y participer comme coordonnatrice est un privilège, avec bien sûr son lot de défis (je vous cache pas que je me décourage parfois)!

Merci à vous qui vous intéressez à ce Café et qui nous laissez jouer un petit rôle dans votre quotidien. C'est le plus beau cadeau que vous pouvez me faire!

*Catherine Tably*

# CONSEIL D'ADMINISTRATION

Une équipe de l'ombre, souvent oublié mais qui ne ménage pas le temps et les énergies pour que le Café poursuive sa mission tout en demeurant cohérent avec son coeur, le long du chemin. Merci d'être ces gardiens et de croire que nous pouvons faire une différence pour notre milieu.

Émile Couture, président,  
*Compositeur et animateur pastoral*  
Préparation et animation des CA, groupe de travail Activités, comité rites et rituels, etc.

Jocelyn, Proulx, vice-président,  
*Retraité (traduction)*  
Groupe de travail Activités

Lyne Giroux, secrétaire,  
*Avocate*  
Rédaction des documents du CA

Yolaine Groleau, trésorière,  
*Retraîtée (administration)*  
Préparation des états financiers, suivi finances

Marie-Hélène Plourde, administratrice  
*Intervenante sociale*  
Groupe de travail Ressource humaines

Geneviève Labrie, administratrice  
*Ergothérapeute*  
Groupe travail financement

Steeve Gobeil, observateur  
*Travailleur autonome*  
Rédaction lettre nouvelles

Hermel Grandmaison, observateur,  
*Directeur de l'état civil*  
Groupe de travail Ressource humaines

12

réunions

1200

heures d'implication

# ÉQUIPE EMPLOYÉ

Un grand merci à cette équipe exceptionnelle qui donne coeur et énergie pour que tout fonctionne. C'est un défi d'arriver à être aussi polyvalent à cuisiner, superviser, balancer, et accueillir les bénévoles dans toutes leurs diversités. Chapeau!

Catherine Tremblay, coordonnatrice  
de 2009 à aujourd'hui (congé maternité de mars  
2016 à avril 2017)

Marie-Claude Desrochers,  
responsable cuisne  
de juillet 2017 à janvier 2018

Natacha Slater,  
responsable cuisine (2016 et 2018)  
depuis 2012

Marie-Pierre Dufresne,  
coordonnatrice par intérim  
depuis 2014

Pascale Bourdages,  
barista communautaire  
de 2012 à avril 2016, janvier 2017 à janvier 2018

Christine Carbonneau,  
barista communautaire  
depuis juin 2017

Émilie Sauvageau,  
barista communautaire  
de février à novembre 2017

Steeve Gobeil,  
barista communautaire  
dépannage janvier-février 2017



# VOLET RESTAURATION

## Menu

### Au menu

grilled-cheese gourmet, panini et plat du jour  
salades et soupes

Cafés et thés spécialisés et autres breuvages


Café et thé en vrac

Desserts

Biscotti

Muffins et biscuits maison

principalement à base de produits locaux, biologiques et équitables

 14% du nombre de transactions  
soit 25 083

6,10\$ transaction moyenne  
5,70\$ en 2016



période la plus active

# Novembre

14 419\$ de ventes



# Avril

11 989\$ de ventes

# BONS COUPS 2017

Terre de légendes

**Partenariat pour un  
brunch conté**

DIMANCHE 15 OCT.

BRUNCH

CONTÉ

avec Gabrielle Harrison

Lieu : Café la Mosaïque, 11 rue St Louis, Léves  
Coût : 20\$, brunch et contes inclus  
Réservation : 418 835-3000

Pour en savoir plus et pour les réservations : [www.josviolon.com](http://www.josviolon.com) • 418 837-4174

**Peinture des tables et  
murs pour rafraichir**

LE PORC-BRIE

Compote de pomme maison

**Optimisation des  
procédures pour la  
préparation des divers  
sandwiches**

Laissez un  
Café en attente.

**Ajout des thés en attente  
et poursuite de l'offre du  
service**

à offrir  
Offerts depuis  
Janvier 2014

**Nouvelle carte cadeau  
rechargeable et  
réutilisable**

**Terrasse aménagée  
et conviviale**

# ANIMATION ET MILIEU DE VIE

## ACTIVITÉS RÉCURRENTES MENSUELLES

### CAFÉÏNE POUR L'ÂME

Tous les dimanches de 10h10 à 12h

Rencontre d'échanges et discussion sur les thèmes de foi, d'intériorité et valeurs.

Valeurs : Entraide, équité, esprit critique

Animation : Catherine Tremblay, comité de la question (Paroisse), Maud Fourqeray, Yvan et Sylvette Tremblay

Nbre de rencontres	Moyenne de participants	Heures d'implication	Depuis
37	5	112	2009

## THÈMES 2017

Les traditions qui nous remplissent

Éloge à la lenteur

Paroles de sagesse

Question de la semaine

Le silence

La puissance de la joie

Les béatitudes

L'appartenance

l'espérance





# MASSAGE AU SUIVANT

Tous les 3e samedis du mois de 13h à 16h

Le but de cette activité est tout d'abord d'offrir l'opportunité aux personnes intéressées à venir prendre soins d'elle-mêmes, sans discrimination. L'activité permet aux personnes rencontrées de prendre conscience de leur corps, de leur posture, leur ressenties. Au delà du massage, la rencontre permet aux gens de venir discuter, tisser des liens, accroître dans certains cas la confiance en eux.

Valeurs : équité, esprit critique

Animation : Andrée Campagna



Nbre de rencontres	Moyenne de participants	Heures d'implication	Depuis
10	8	40	2014

# SOIRÉE MANDALA

Tous les vendredis de 19h à 21h

Atelier de coloriage pour adultes et enfants



Valeurs : équité

Animation : Louise Bouchard

Nbre de rencontres	Moyenne de participants	Heures d'implication	Depuis
40	4	80	2017

# RESTAURE CAFÉ

Tous les 3e dimanches du mois de 13h à 16h

Une activité qui rassemble des gens pour échanger des connaissances et des outils dans le but de réparer ces petits objets brisés que nous préférons souvent jeter et remplacer, au lieu de les réparer. Réparer, revaloriser, recycler!

Valeurs : entraide, écologie, esprit critique

Animation : Jérôme Gagnon, Sylvain Druesne, Rémi Samson

Nbre de rencontres	Moyenne de participants	Heures d'implication	Depuis
12	7	96	2014

24  
réparateurs bénévoles

29  
objets apportés

10  
réparations



10

Date	Objets	Problèmes	Réparations
15/1	Ecranuse Ordinateur Grille-pain Jouet pour chat Radio	Traitement Prise Adaptateur AC Fil cassé Moteur Lecteur CD	Ajustement Pièce à changer Raport de fil Remontage
19/2	Lampe	Contacte tertiaire	x
19/3	Ordinateur Lecteur CD	Ventilateur Moteur/Courroie	Pièce à changer Pièce à changer
9/4	<b>Grande Banquette</b> Tabourets	Pieds cassés	Rerayage
21/5	<b>Spécial Villes</b> Villes-Pourcelles	Roues	Raportage
18/6	Radio Carcasse Manette PS Grille-pain	Parti de gris Ecranuse Bouton Fil chauffant coupé	Soudure x Pièce à changer x
16/7	Grille	Ressort	Changement pièce
20/8	Tourne-Disque Radio*2 Appareil Appareil antique Appareil de table	Tranchemoteur Antenne Moteur rayé Bouton ON/OFF court circuité Batterie	Pièce à changer Soudure x Pièce à changer x
17/9	Ordinateur Ordinateur Livre Carte électronique	Disque dur Câble Couvercle Soudure	Pièce à changer Rajustage/Débranchage Scratch Soudure
15/10	Radio*2	Antenne/Batterie	Soudure/Nettoyage à finir
19/11	<b>Grande Banquette</b> Calvinaire	Pas d'ouïe/joint	Ajustement
17/12	Rhumériseur Voiture de police Jeu de voiture Manteau Pancarte	Élément chauffant coupé Marché de plastique cassé Alimentation à installer Bouton OFF Boutement/Courroie	x Encoller Soudure à finir Rajustement/Encas plastique Pièce à changer
<b>Bilan</b>	<b>12 Evénements</b>	<b>29 Objets (10 Rép./48ec.)</b>	<b>24 Réparateurs</b>
<b>Total</b>	<b>96 h de bénévolat</b>	<b>1-2 personnes supp. pour aider à la réparation</b>	

# SOIRÉE DE JEUX DE SOCIÉTÉ

Tous les derniers vendredis du mois de 19h à 21h

Découvrir des jeux, faire des rencontres et se divertir en s'amusant autour d'un jeu de société.

Valeurs : Entraide, équité

Animation : Sylvain Druesne et Étienne Lapointe

Nbre de rencontres	Moyenne de participants	Heures d'implication	Depuis
11	5	35	2010

61 participations dont 39 participants différentes

## BILAN 2017

Mise à jour mensuelles de la page facebook  
Prise de notes de chaque activités  
Diffusion d'autres activités de jeux à Lévis  
Création de thématique de rencontres  
Amélioration de la visibilité et de l'accueil  
Vérification des jeux



## OBJECTIFS 2018

Poursuites des objectifs de 2017  
Thèmes 2018 : minimalistes, jeux questionnaires, Loup-garous  
Pas d'édition en juillet et décembre  
Implication 2018-2019

## RENDEZ-VOUS CRÉATIF

Tous les derniers jeudis du mois de 19h à 20h30

1h30 d'exercices créatifs (collages, dessins, peinture, etc.) et d'exercices réflexifs (écriture) guidés à partir d'un thème en lien avec les fêtes et la saison en cours. Le tout pour réfléchir sur nous-même et sur le monde dans lequel on vit, dans un climat ludique, convivial et de partage.

Valeurs : entraide, équité, esprit critique

Animation : Maud Fouqueray

Nbre de rencontres	Moyenne de participants	Heures d'implication	Depuis
4	5	10	2017

## SOIRÉE MUSICALES

Tous les troisièmes vendredis du mois de 19h30 à 21h

Partager un moment musical accessible et inclusif en présentant du répertoire de chant de tous styles. Contribution volontaire.

Valeurs : équité

Animation : Pascale Bourdages

Nbre de rencontres	Moyenne de participants	Heures d'implication	Depuis
8	30	25	2014



# JEUDI MAMAN

Tous les jeudis de 10h à 15h

Espace spécialement conçu pour les bébés et animation d'activités, discussions, bricolages et autres sur les thèmes touchant les jeunes parents et les bébés.

Valeurs : entraide, équité

Animation : Julie Anctil, Catherine Tremblay, Claire Bissonnette  
Partenaires : Ressources Naissances et Maison de la famille Rive-Sud

Nbre de rencontres	Moyenne de participants	Heures d'implication	Depuis
62 (en 43 jours)	8 mamans + bb	375	2016



## THÈMES 2017

Photoshoot thématique  
Club de lecture  
Échange de vêtements  
Initiation au massage pour bébé  
Mise en forme  
Soins de dents des petits  
Voyages avec bébé

# MOSAÏQUE EN MUSIQUE

Organisation de concert pour élèves dans un environnement accessible et convivial.

Organisé par : École de musique l'Accroche Notes

Nbre de rencontres	Moyenne de participants	Moyenne spectateurs	Depuis
4	10	35	2014

## EXPOSITIONS

Le Café met à la disposition des artistes et organismes ses murs. Chacun à la possibilité d'y exposer ses oeuvres pendant 1 mois. Si une vente a lieu, il est proposé d'offrir un % en don au Café si l'artiste le souhaite.

Valeurs : équité

Artistes : Martine Quirion, Nadia Lachance, V-ro, Louise Forest, Lise Martel, Gilles Roy, et bien d'autres.

Nbre de rencontres	Moyenne # d'oeuvres	Depuis
10	15	2010

# APRÈS-MIDI TRICOT

Les vendredis aux 2 semaines de 13h30 à 16h

Rendez-vous pour tous et toutes afin de tricoter, partager ses projets de création, échanger trucs et conseils et passer un moment agréable à discuter.

Valeurs : entraide

Animation : Suzanne Tremblay

Nbre de rencontres	Moyenne de participants	Heures d'implication	Depuis
15	8	25	2015

Toutes ses activités sont portées  
**PAR ET POUR**  
la communauté!

Merci à tous nos bénévoles animateurs et animatrices!

**42**  
bénévoles

+ **1720**  
participations

**880**  
heures offertes

# ACTIVITÉS RÉCURRENTES ANNUELLES

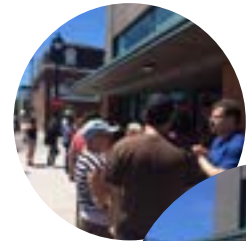
## FÊTE DES VOISINS



Objectif : rassembler les gens de notre quartier pour permettre des rencontres et favoriser la mixité dans notre milieu.

L'édition 2017 fut en toute simplicité. Nous avons accueilli une cinquantaine de personnes en offrant hot-dogs et salades gratuitement. Une opportunité de faire découvrir le Café.

Une piscine à balles, avec des questions, a permis des moments pour faire connaissance entre gens du quartier. Le 8e anniversaire du Café fut souligné.



## FÊTE DE NOËL

**Objectif :** Offrir une célébration de Noël sans référence commerciale et centrée autour des liens humains et du sacré.

**Comment?** Sous forme de repas communautaire partagé

**Au menu :** Animation, réflexion, conte pour enfants, chants et jeux.

**Nombre de participants :** 70 personnes de tous âges.



Chants



Conte



Partage



Animation



Communauté



# DÉJEUNERS BÉNÉFICE

Objectif 1 Donner l'opportunité aux gens du milieu de découvrir et soutenir la mission sociale du Café.  
Objectif 2 Diversifier nos sources de financement par dons.

Comment? En organisant deux déjeuners, un pour les gens d'affaires et un pour les familles.

Commanditaires 2017 : Croisière AML, Fleuriste McNeil, Barbacoa, Brocante de la cave au grenier, et plusieurs artistes ont contribué par des dons matériels qui ont été vendus aux enchères pour amasser des dons.

Nombre de participants total : 60 personnes  
Montant amassé : 2800 \$



## ATELIER COLLABORATIF pré-aga

Suite à notre planification stratégique, nous avons invité les bénévoles, membres et clients à contribuer aux 4 axes de développement qui ont été déterminé pendant celle-ci. Nous souhaitons mettre à profit l'intelligence collective et entendre ce qui était prioritaire pour ceux et celles qui portent le Café.

De plus, de ces quatres axes, deux groupes de travail ont été actifs suite à cette rencontre tout au long de 2017 soit Financement et Activités et évènements.



### Financement

- 4 rencontres
- 3 bénévoles + coordonnatrice
- Rédactions d'une liste de fondations
- Développement de projets
- Organisation d'activités bénéfiques
- Demande à la CAFOL
- Rédaction d'un sondage



Don reçu par la CAFOL

### Activité et évènement

- 3 rencontres
- 4 bénévoles
- Création d'un gabarit pour organisateurs d'activités
- Création cartable pour bilan
- Réflexion sur le développement d'activités

Parce que contribuer à la vie de notre quartier est cohérent avec ce que nous visons :

## APPRIVOISER L'HIVER

Organisé par le comité rites-rituel, volet animation

En partenariat avec la Paroisse St-Joseph et le Patro, une activité pour offrir un temps d'arrêt et d'intériorité devant une installation de photos hivernales dans le cadre des Rues Carnavalesques, Lévis Attache ta tuque, qui se déroule sur la rue St-Louis en février

**4 FÉVRIER 2017**  
**13H À 17H**

## ACCUEIL DES NOUVEAUX RÉSIDENTS

Organisé par le comité rites-rituel, volet animation

En partenariat avec la Paroisse St-Joseph et le Patro, une activité pour faire découvrir le quartier aux nouveaux et leurs permettre de créer des liens.

**9 SEPTEMBRE 2017**  
**15H**

## FESTIVAL DE JAZZ

9e participation

Pour la première fois, nous avons organisé un brunch jazzé et ce fut un réel succès. Le festival de jazz est une belle occasion de se faire connaître aux festivaliers.

**DU 10-13 AOÛT 2017**

**180**  
heures de bénévolat

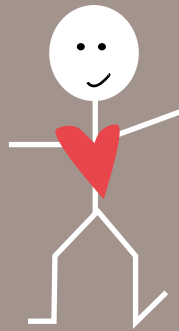
# NOS BÉNÉVOLES

Le Café la Mosaïque a choisi d'oeuvrer avec des bénévoles puisqu'ils sont la première ligne où nos valeurs sont mises en actions. Travailler côte à côte avec des gens de tous milieux et s'adapter aux capacités de chacun, c'est un merveilleux défi qu'on relève collectivement.



73

bénévoles



3379

heures de  
bénévolat comptoir



## PROVENANCE

Plusieurs clients deviennent bénévoles, mais aussi des gens sont référés par des ressources pour des stages, des travaux compensatoires ou communautaires.

La grande majorité de nos bénévoles habitent le quartier Desjardins, mais quelques uns sont du grand Lévis et même de Québec ou Bellechasse.

## MERCI À...

Céline, Chantale, Christian, Clément, Denis, Éric, Félix, France, Gina, Jean-François, Jocelyn, Pierrette, Rose, Simon, Suzanne, Sylvain, Thérèse, Alexandre, Alexia, Amélila, Anne, Anne-Marie, Caleb, Cassandre, Célestine, Christine, Colette, Daniel, Dave, Élyane, Émile, Éric, France, Francis, François, Geneviève, Gilles, Guylaine, Isabelle, Jason, Cassandra, Léonie, Marianne, Marlène, Meggie, Mélody, Mikaël, Myriam, Nathan, Olivier, Pénélope, Pierre-Alexandre, Raoul, Réal, Richard, Sabina, Sabrina, Samuel, Sandrine, Serge, Steeve, Stéphane, Vincent, Yolaine, Zachary, Carolane, Catherine, Élizabeth, Jocelyn, Luc, Michel.

# REPRÉSENTATIONS

Nous avons la chance d'être sollicité pour présenter le Café, son histoire, ses actions et son approche dans plusieurs milieux. C'est un plaisir de pouvoir contribuer en partageant nos façons de faire et vos valeurs.

- Participation à des événements d'innovations sociales :  
*Projection du film Demain, UQAR*  
*Grande donnerie, table de présentation du Café*  
*Vivre la nuit, vivre debout : participation à l'animation*
- Article dans la revue En contact de l'Université Laval
- Présentation UQAR dans le cadre du cours sur l'économie sociale
- Panéliste dans le cadre d'une activité découverte sur l'économie sociale

Extrait de lettre d'appui de Lorraine Gaudreau, professeure en travail social, UQAR, campus de Lévis

« Chaque année je viens avec mes étudiant.e.s au Café la Mosaique. Et cela parce que ce projet d'économie sociale me fascine et illustre de manière éloquente plusieurs dimensions fondamentales de l'intervention présentées dans les cours. En effet, plusieurs facettes du Café méritent d'être mises en lumière. Je pense ici :

- à la place qui est faite aux bénévoles, incluant des personnes socialement exclues;
- à la création d'emplois et à la présence d'un « plateau de travail »;
- à la contribution au renforcement du tissu social du quartier où le café est inséré;
- à la qualité de l'accueil et à la chaleur humaine que l'on ressent dans ses murs;
- à la qualité des repas servis et à la préoccupation de l'utilisation de produits locaux ;
- à la force de l'engagement des personnes impliquées dans l'organisme.

Mais ce qui me touche le plus, c'est la grande cohérence entre les valeurs de l'organisme et ce qui est mis en place, au quotidien. »



# PARTENAIRES LOCAUX

Merci pour ces liens qui nous aident à mieux comprendre notre milieu et à offrir des produits cohérents avec nos valeurs.

## **Des organismes du milieu...**

Corporation de développement communautaire

Corporation de développement du Vieux-Lévis

Table régionale d'économie sociale Chaudière-Appalaches TRESCA

Équi-justice (anciennement Interface)

Centre d'action bénévole Lévis-Bellechasse

Paroisse St-Joseph de Lévis

Polyvalente Pointe-Lévy (stagiaire)

Ressources Naissances

Maison de la Famille Rive-Sud

Le Filon

Maison natale Louis-Fréchette

Acef Rive-Sud

YMCA de Québec

Le Tremplin

CAFOL

Bénévoles d'expertises

## **Nos fournisseurs locaux...**

Fromagerie Cassis et Mélisse

Boulangerie artisanale Michel Gauvin

Les Finesses Bergeron

Bio ferme des Caps, Korzen

Viandes biologiques de Charlevoix

Cidrerie Le Somnambule

# REMERCIEMENTS

À nos membres et bénévoles qui permettent à ce projet de se développer et de demeurer pertinent pour notre milieu.

À nos partenaires, proches et lointains qui se soucient de notre bonne santé.

À nos employés qui sont des porteurs de flambeaux.

À notre précieuse clientèle qui choisissent notre établissement et se réjouissent de notre présence.

5727, rue Saint-Louis  
Lévis, Qc  
G6V 4E2

418-835-3000  
info@cafelamosaique.org  
www.cafelamosaique.org



CAFÉ LAMOSAÏQUE  
— AMBASSADE DE QUARTIER CUISINE ÉQUITABLE —